

# Pas de Côté

vous propose

## Tambour chamanique

Jean Bertier

dates sur [www.pasdecote.net](http://www.pasdecote.net)



### *Fabriquez votre propre tambour médecine*

Vous allez fabriquer votre tambour. Cette session sur 2 jours, petite sœur du stage de 5 jours, vous permet de construire votre tambour à partir de matériaux choisis au préalable. Nous prenons le temps de nous connecter à ce qui constitue le tambour et au pour quoi on le fait.

Vous aurez la satisfaction d'avoir réalisé un bel objet, et pour ceux qui en sentent l'appel, un outil de soin pour eux ou d'autres.



*bienveillance accueil beauté inspiration*

#### **Pratiquement**

- Du 1<sup>er</sup> jour 9h au dernier 18h, à Pas de Côté (05)  
Arrivée/départ veille/lendemain possible
- Repas : Auberge espagnole  
Chacun apporte ce qu'il lui faut pour la session  
Repas faits et pris ensemble
- Hébergement en gîte ou tente/caravane/kerterre ou non



#### **Informations**

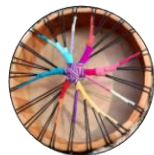
- [www.pasdecote.net](http://www.pasdecote.net)
- Par mail à [contact@pasdecote.net](mailto:contact@pasdecote.net)
- Par téléphone  
06 20 48 19 26

# Pas de Côté

vous propose

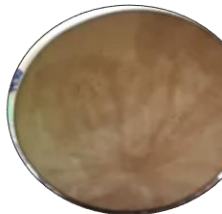
## Mon Tambour en 2 jours

Jean Bertier



### Fabriquez votre tambour

*sacré, inspiration, sens et intention  
bienveillance, beauté, spiritualité*



#### Prix du séjour

- Animation, matériel et salles : 250€ minimum  
(Reste de la contribution en participation libre)
- Hébergement pour 2 jours, 1 nuit (par pers)  
En gîte Chambre double/simple : 20 € / 30 €  
Camping Tente Pas de Côté/la vôtre : 10/5 €
- Repas sortis du sac, cuisinés et pris en commun

#### Inscription

- Par mail à [contact@pasdecote.net](mailto:contact@pasdecote.net)
- Acompte  
de 30% de votre total

#### Lieu de la session

- Pas de Côté, Puy Saint Eusèbe 05200
- Plan : <https://pasdecote.net> (contact/accès)
- SNCF : Embrun



#### Animation

Jean Bertier  
[www.pasdecote.net](http://www.pasdecote.net)